

# WIND SICHTSCHUTZ

Drucktechnisch bedingte Farbabweichungen möglich. Bilder: digitalvision®, Günter Kresser

## Ein bisschen Ruhe - nur für Sie?

Die Breroll Wind- und Sichtschutzwand macht's möglich.

Weder unangenehme Windbrisen noch die Blicke der Nachbarn werden Sie zukünftig stören.



Die **Vorteile** dieser einzigartigen Konstruktion aus dem Hause BreMetal liegen auf der Hand:

- Universelle Einsatzmöglichkeiten
- Kasten abnehmbar
- Geringer Platzbedarf
- Bis 400cm Auszuglänge
- Einfachste Bedienung
- Stabile Konstruktion
- Formschönes Design

**breroll**<sup>®</sup>  
Wind- und Sichtschutzwand

Das Allroundtalent  
von  
**breMetal**<sup>®</sup>

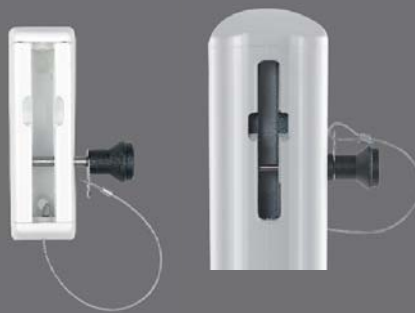
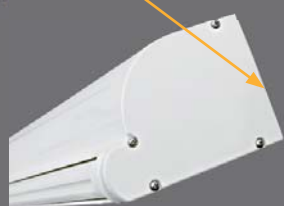
# Die Konstruktion - einzigartig & rationell

Der **Windwand-Kasten** ist aus hochwertigem, stranggepresstem Aluminium gefertigt und passt sich mit seinem schlichten Design jedem Baustil an.

Zwei **Konsolen** aus stabilem Aluminium halten die Windwand sicher an ihrem Platz. Durch leichtes Anheben kann der Kasten jederzeit abgenommen werden.



Die neue Form der Windwand-Box erlaubt eine Auszug bis 400cm Länge für alle Dessins und deckt zudem die Freiräume zur Befestigungswand beinahe vollständig ab.



Die ausgezogene Windwand wird in einen **Griffhalter** (einfach an Wand oder Geländer zu befestigen) oder alternativ an einem freistehenden **Mast** eingehängt. Sowohl der Griffhalter als auch der Mast sind jeweils mit einer Sicherheitsarretierung gegen unbeabsichtigtes Öffnen ausgestattet.

Auch die verschiedenen Masttypen sowie die unterschiedlichen Befestigungsmöglichkeiten für diese Masten spiegeln die Flexibilität dieses Produkts wider.

**Mast Typ A:** zum Verschrauben mit dem Untergrund bzw. einer Konsole (zum Einschlagen oder Einbetonieren).

**Mast Typ B:** mit Schnellverschluss, der eine äußerst rasche und unproblematische Entfernung des Mastes ermöglicht. Die Grundplatte kann wiederum mit dem Untergrund verschraubt oder auf eine Konsole aufgesetzt werden.

**Mast Typ C:** Dieser Mast ist mit einem Steckschwert ausgestattet, das in die bereits im Boden versenkte Steckhülse (s. Bild) eingeführt und somit befestigt wird.



Mast Typ A

Mast Typ B  
mit Schnellverschluss

Mast Typ C  
mit Steckschwert



Konsole zum Einbetonieren  
Erhältlich für Mast  
Typ A und Typ B

Konsole zum Einschlagen  
Erhältlich für Mast  
Typ A und Typ B

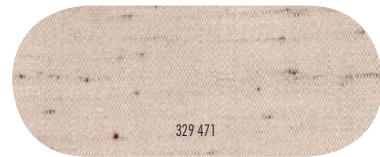
Steckhülse.  
Nur für Mast Typ C  
geeignet.



329 041



329 044



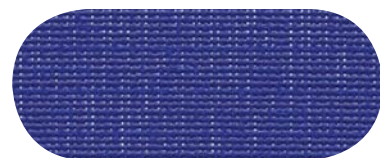
329 471

## Der Stoff

dekorativ & hochwertig

Speziell für Breroll gewebte Markisenstoffe in 180cm Breite ermöglichen eine nahtlose Konfektion.

Selbstverständlich ist Breroll auch in anderen Dessins verfügbar und kann in jedem Dessin **bis 400cm Auszug** hergestellt werden. Die verwendeten hochwertigen Acryltücher werden mit einer schmutz- und wasserabweisenden TEXgard®-Imprägnierung ausgestattet.



Eine interessante Alternative bieten dekorative **Soltis-Gewebe**, die einen Durchblick von innen nach außen ermöglichen.

**Achtung:** bei beleuchteter Terrasse am Abend bietet dieses Gewebe allerdings keinen Sichtschutz mehr.

Für weitere Details kontaktieren Sie bitte Ihren bremetal®-Fachhandelspartner: